



Rational. software

中国2010年上海世博会高级赞助商

开发 [真] 精彩!

使用Rational Functional Tester进行
Web2.0的自动化测试



什么是Rational Functional Tester (RFT)?

IBM Rational Functional Tester 是一个面向对象的自动化测试工具,支持在 Windows及Linux平台下的图形化界面自动化开发与测试。



- 单独的IDE / 与.net开发平台集成
- Java 与 VB Script 两种脚本语言
- 提供对以下应用的测试
 - Java 应用程序
 - .net应用
 - Web应用
 - 模拟终端应用(3270/5250)
 - 特定应用: Siebel & SAP

进行图形化界面(GUI)进行自动化测试的一般方法



录制

- 录制脚本
 - 捕捉用户与被测系统的交互操作

改进

- 改进脚本
 - 对脚本进行手工修正以满足特定要求

执行

- 执行脚本
 - 针对被测系统执行测试脚本,验证被测系统的功能

使用RFT提供开放的API

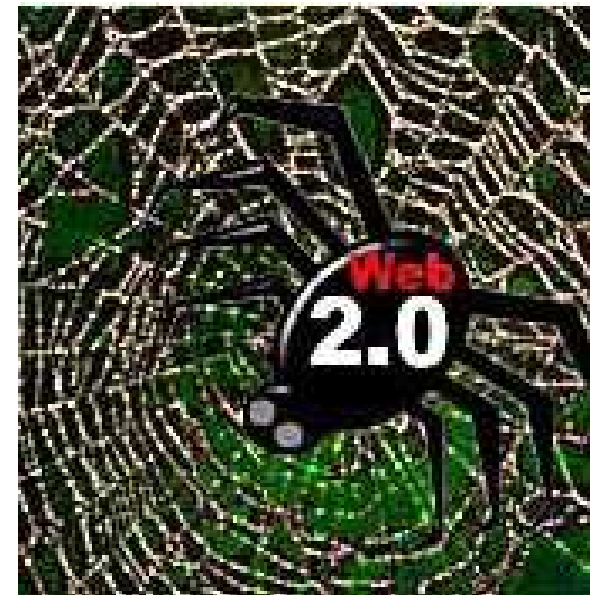
- 图形对象的动态查找
- 图形对象的操作
- 封装，二次开发



Web 2.0 应用的特点

- 智能性
- 具有核心竞争力的数据管理
- 丰富的用户体验

- 工具 - RSS, Ajax, PHP, Ruby
- 标准 - REST, XHTML
- 技术 - Mashup, Wiki, Tagging, Blogging



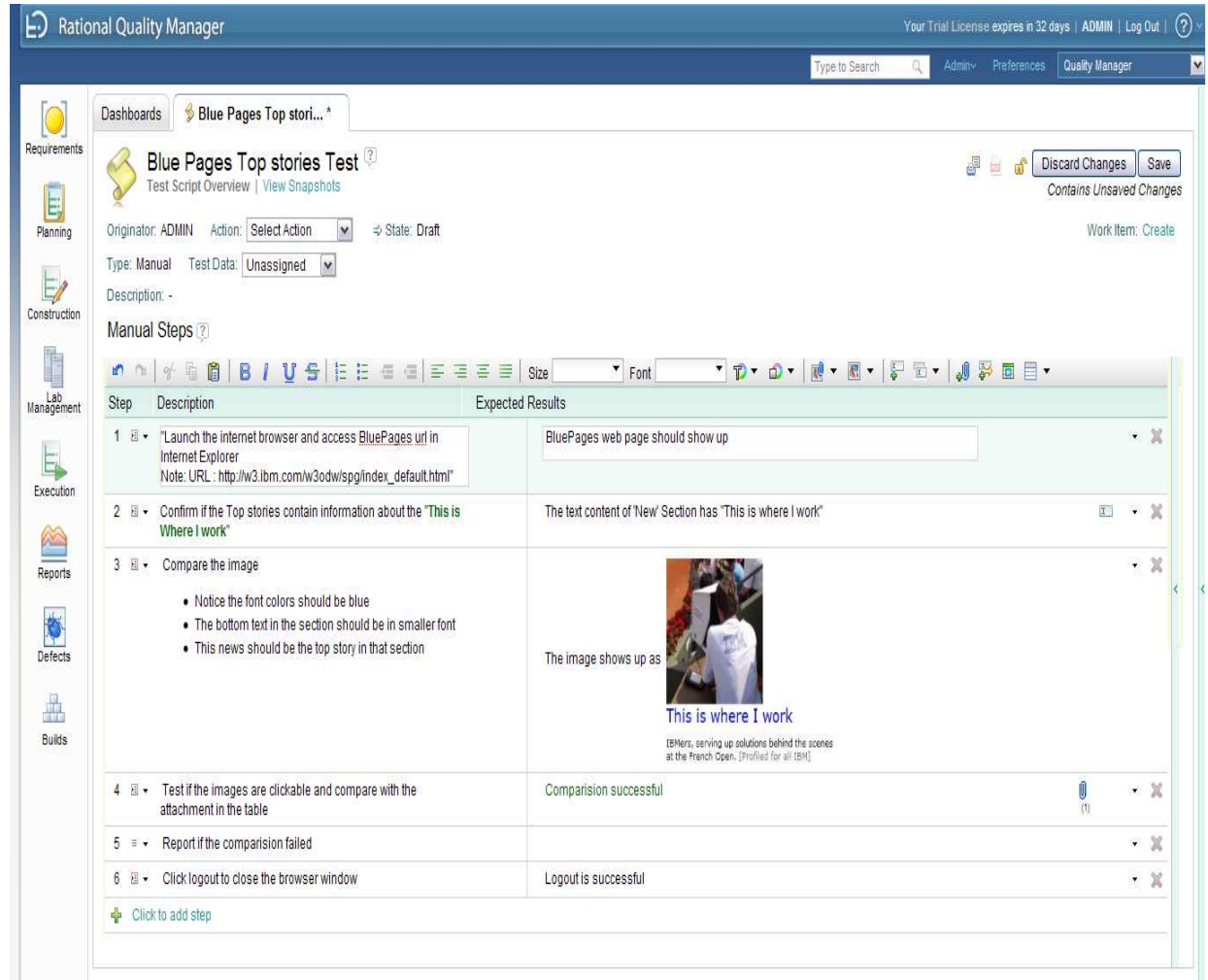
智能性

- 用户驱动的UI设计
- UI极其灵活



智能型 - 给测试带来的影响

- 需要极为全面的测试用例



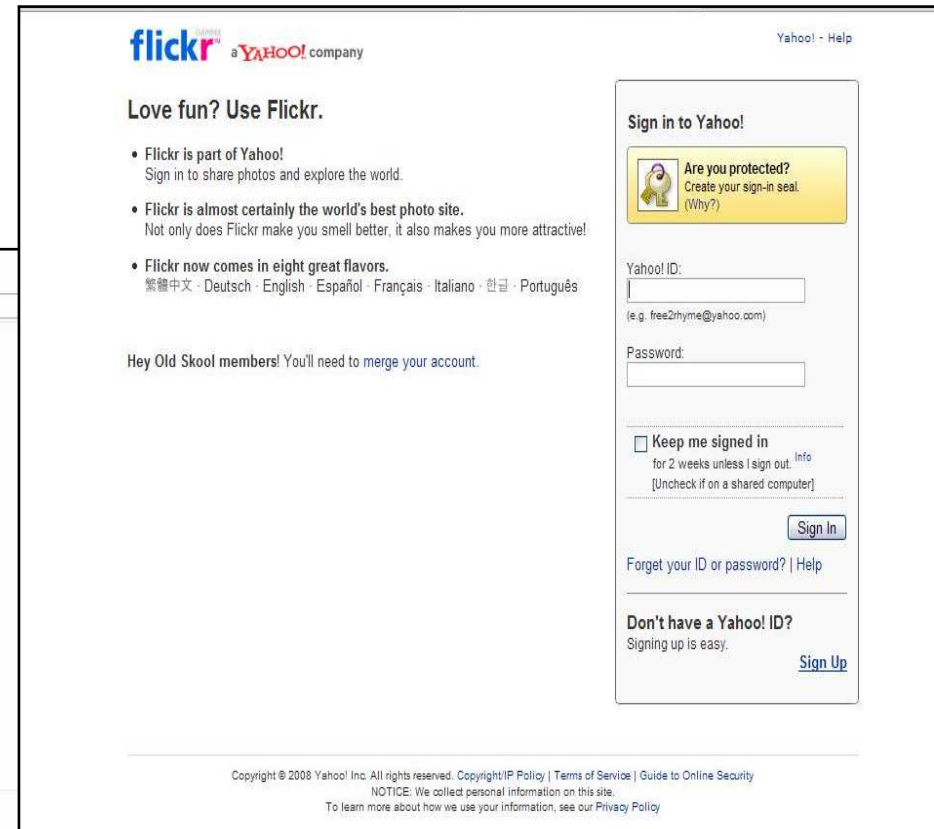
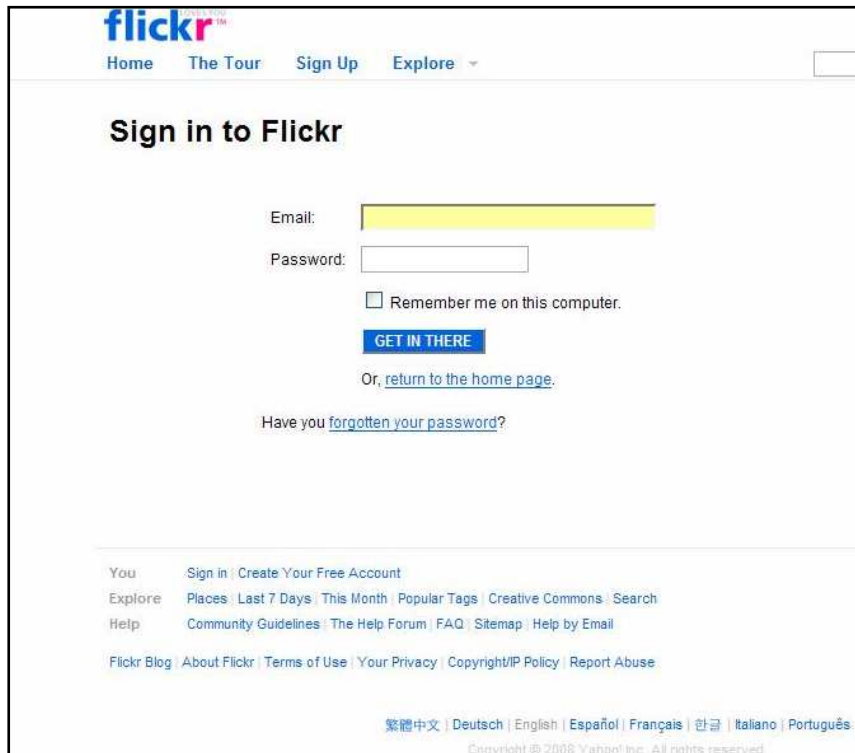
智能型 - 使用RFT进行自动化

- 录制/回放
 - 对象地图 - Find and Edit
 - ScriptAssure专利技术
- 程序实现
 - 动态查找
 - 动态测试对象



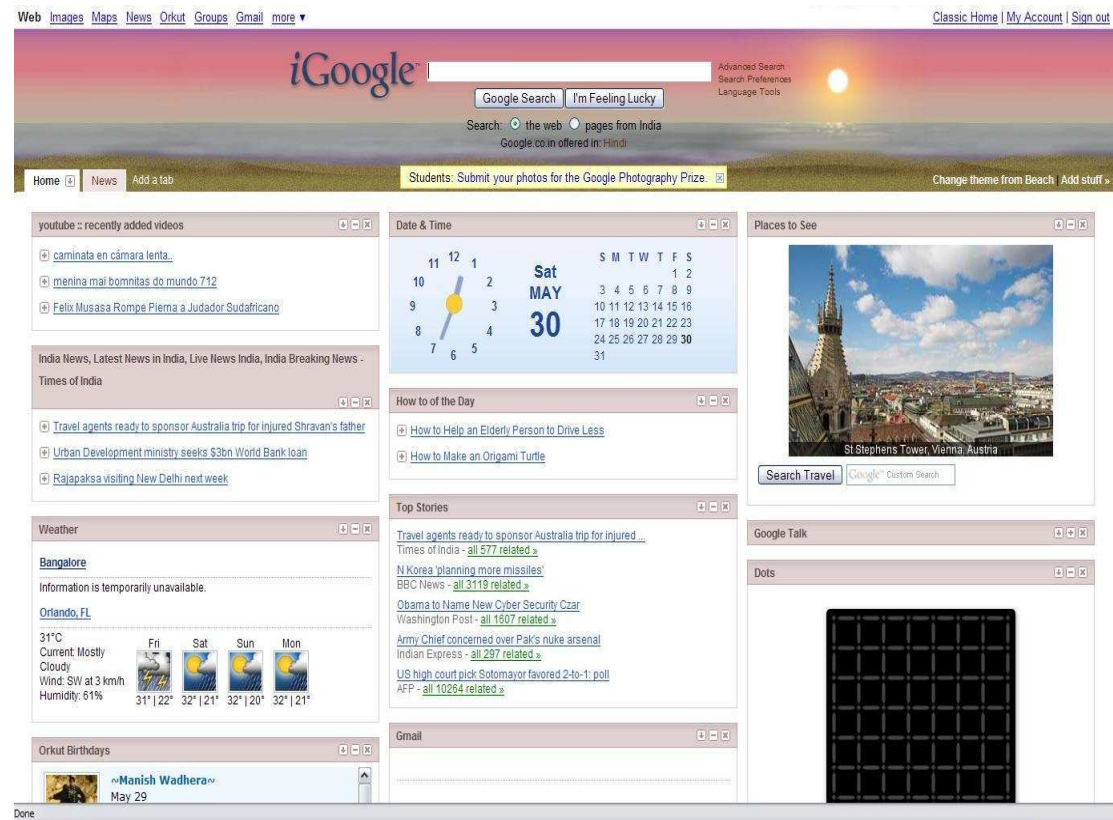
智能型 - 使用RFT进行自动化

- 维护可重用的组件
- 在相关模块中有效重用



极具竞争力的数据管理

- 多重的数据源
- Widget之间的交互



使用RFT进行自动化

- 数据驱动测试
 - 分散
 - 动态
 - 时间性
- 模块化



丰富的用户体验

- 多种UI实现技术 - Dojo, Flash/Flex, Silverlight etc.
- 极其灵活的 widget 交互



使用RFT进行自动化

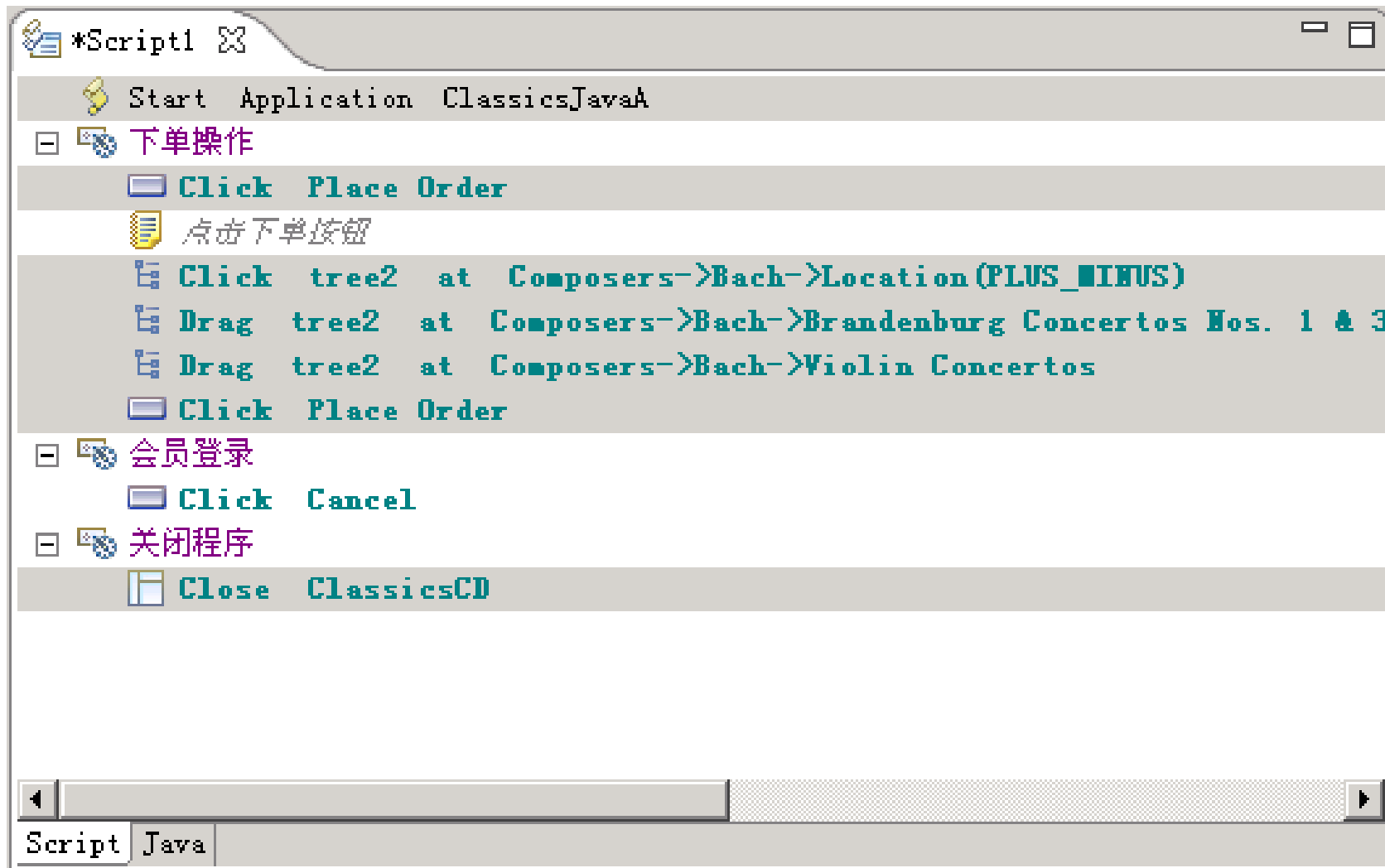
- 内置的对主流UI的支持
- 利用Java语言的优势进行模块化
- 利用RFT本身进行扩展 – Proxy SDK



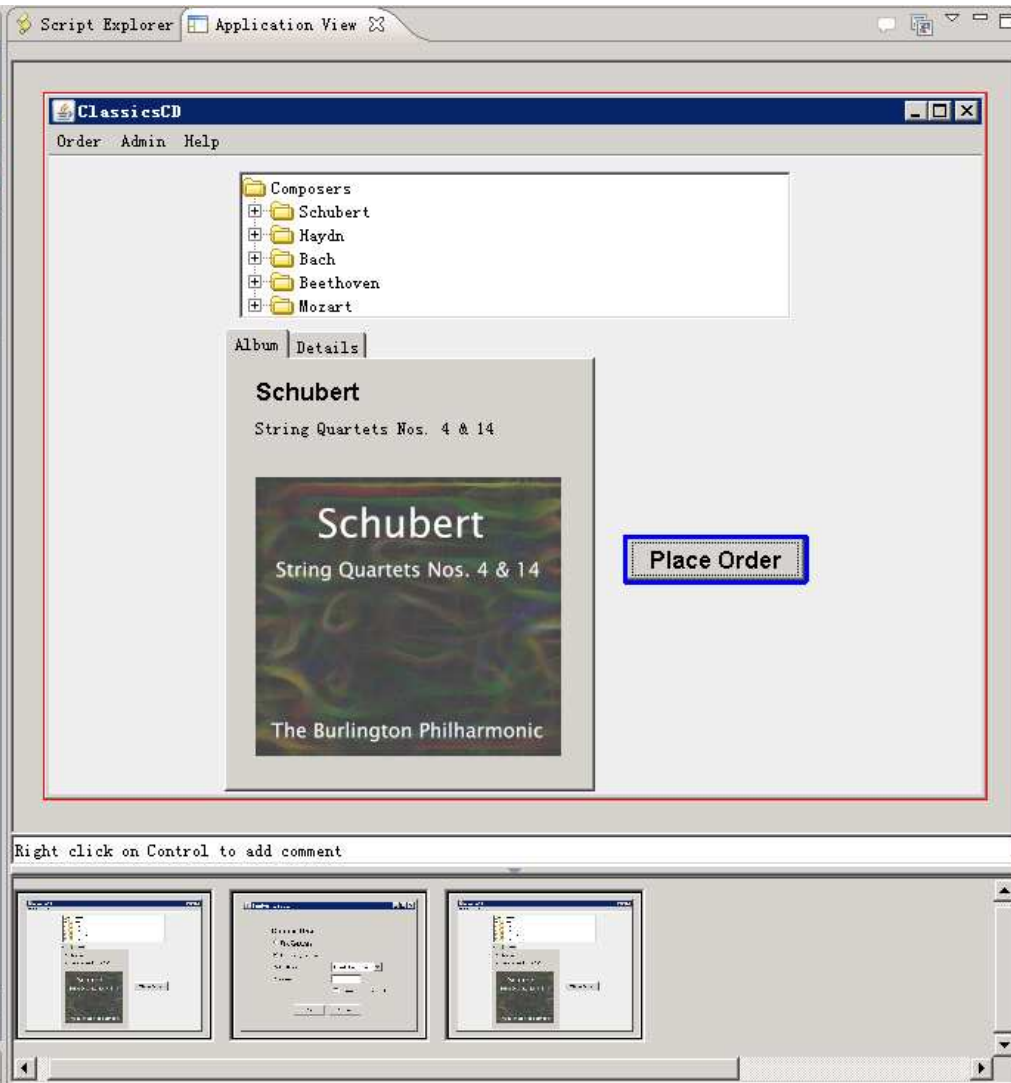
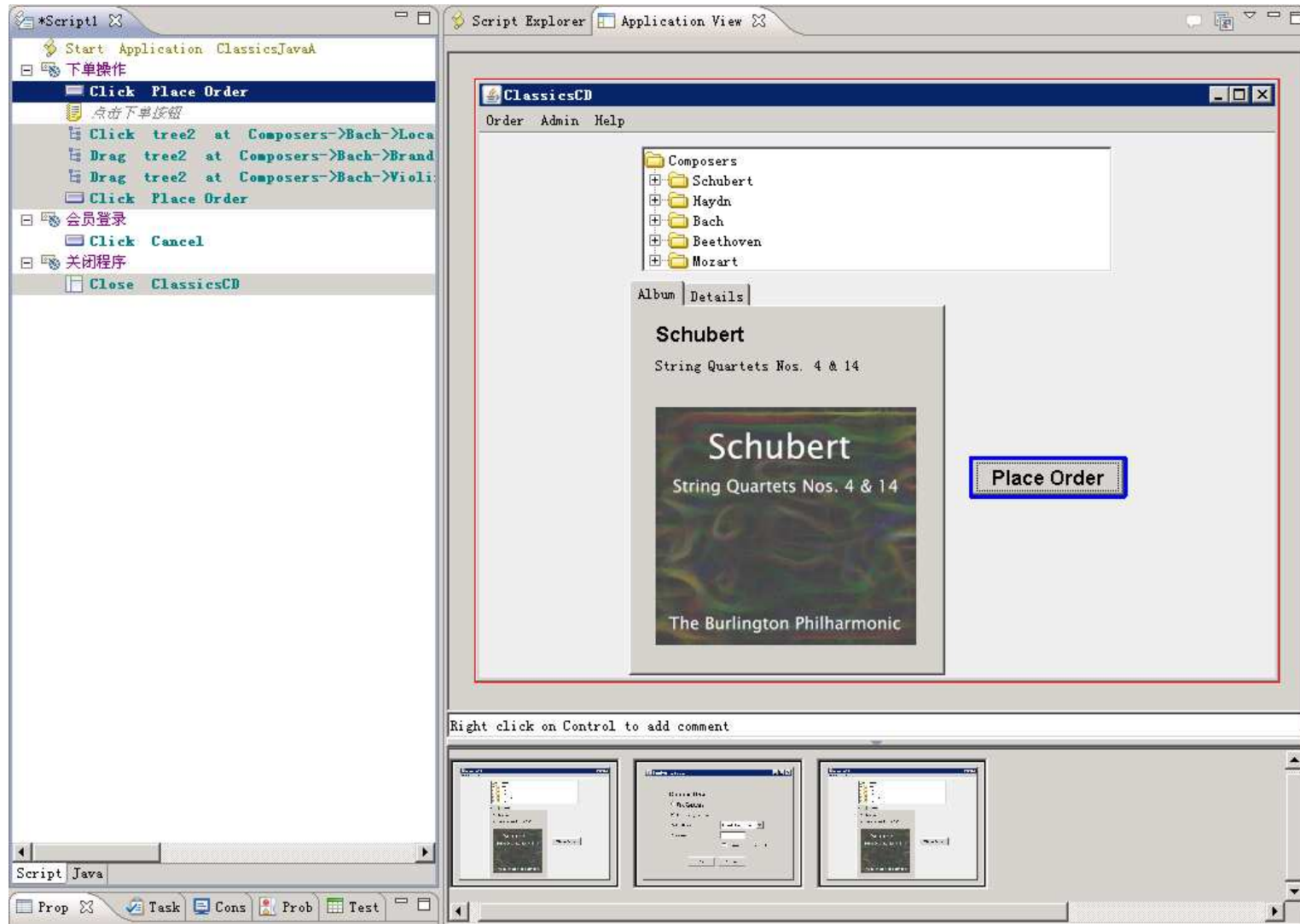
RFT8.1新功能简介

主题	收益 (Why?)	证据 (How?)
可用性	更易上手, 更便于使用 降低使用者的技术门槛	简化测试脚本的展示 测试步骤与图形界面的同步化展示
适用性	能够自动化更多类型的应用	IE 8.0 Firefox 3.0 SAP Enterprise Portal Flex 3.2 Dojo 1.1 64 bit Controls Adobe PDF Power Builder 11.5
扩展性	能够对新领域控件以及自定义的空间进行扩展支持 对于高级用户提供更好的API支持	向导式的Proxy开发

更易理解的脚本展示方式



测试步骤与图形界面的同步化展示





© Copyright IBM Corporation 2009. All rights reserved. The information contained in these materials is provided for informational purposes only, and is provided AS IS without warranty of any kind, express or implied. IBM shall not be responsible for any damages arising out of the use of, or otherwise related to, these materials. Nothing contained in these materials is intended to, nor shall have the effect of, creating any warranties or representations from IBM or its suppliers or licensors, or altering the terms and conditions of the applicable license agreement governing the use of IBM software. References in these materials to IBM products, programs, or services do not imply that they will be available in all countries in which IBM operates. Product release dates and/or capabilities referenced in these materials may change at any time at IBM's sole discretion based on market opportunities or other factors, and are not intended to be a commitment to future product or feature availability in any way. IBM, the IBM logo, Rational, the Rational logo, Telelogic, the Telelogic logo, and other IBM products and services are trademarks of the International Business Machines Corporation, in the United States, other countries or both. Other company, product, or service names may be trademarks or service marks of others.